



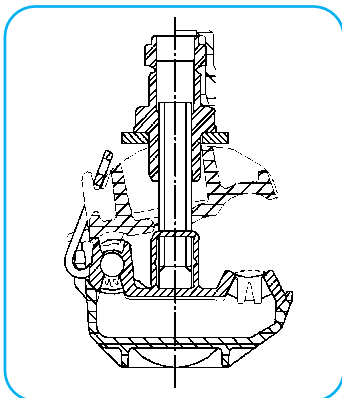
## >> 관통형 커넥터 EP series

Tyco Electronics SIMEL S.A.S 社의 기술력을 바탕으로 France 현지 직접 생산된 절연 관통형 분기접속재 EP series 는 전력선의 피복제거 없이 빠르고 안전하게 분기접속 시공이 가능하도록 설계되었고, UL94-V0 등급의 난연소재 합성수지로 제작되어 접속불량으로 인한 화재발생 우려가 매우 낮으며, 노출된 외부환경에서도 수분, 분진으로 부터 접속부를 완벽히 보호할 수 있습니다.

### ① 제품 특징

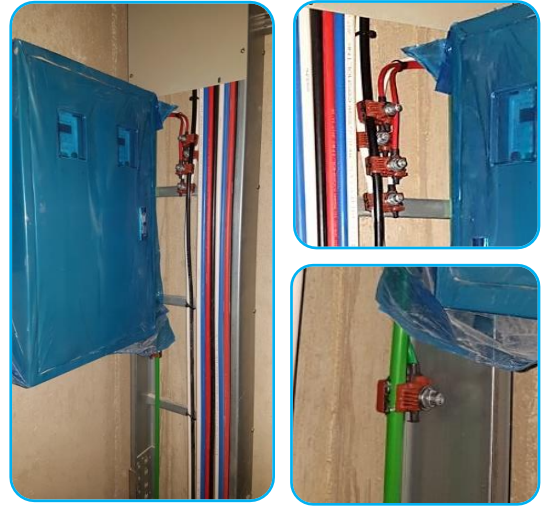
- ✓ 한국전력 표준규격 통과  
(절연관통형 콘넥타: ES-5935-0019)
- ✓ 한국도로공사 및 한국철도시설공단,  
시방서 규격에 부합하는 시험인증 완료  
(시험인증기관: 한국전기연구원 - KERI)  
-절연성능, 구조 및 재질, 인장력 및 토크  
-통전부 및 접속저항  
-IP 68 보호등급 및 수중내전압 시험(6kV)
- ✓ 프랑스 Tyco Electronics SIMEL S.A.S  
직접생산제품 (수입완제품)
- ✓ AUTO TORQUE 기능  
:정격토크 (7N·m / ±5%)에서 Shear Head 가  
파단되도록 설계되어 불량시공을 방지합니다
- ✓ IP-68 의 방수방진 등급 획득
- ✓ UL94- V0 등급 난연소재 BODY
- ✓ 6kV 상용주파 수중내전압 시험 통과  
: 30cm의 수중에서 1분간 교류 6kV(60Hz)  
전압을 가하여도 절연파괴가 일어나지 않음
- ✓ 최대 허용전류 63A

### 📄 제품 규격 [EP series]



구분	메인(mm)	탭 (mm)	최대허용전류(탭)
EP 95B (IPC-M)	4 ~ 70	1.5 ~ 2.5	63A
EP 120 (IPC-L)	70 ~ 95	1.5 ~ 2.5	63A

※ EP 95B와 EP 120 은 본선이 결착되는 부분의 벌어지는 각도만 다릅니다.  
사용전선 규격은 제조사 및 종류에 따른 차이가 있을 수 있습니다.



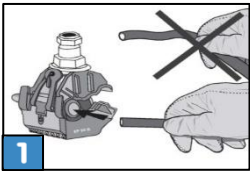
## >> 터널상부 LED등기구접속 (분기접속)

- 시공현장 : 터널 내 LED 등 기구 (고속도로 및 국도)
- 시공내역 : 메인전력선 - LED 등기구 간 분기접속에 절연관통형 분기접속재(IPC) 를 사용하여 분기접속 시공
- 시공효과 : 시공기간이 단축되었습니다 (슬리브압착 대비) 동-하절기 대기 온도차 에 따른 절연테이프의 수축이완 작용으로 인한 피복불량 절연사고를 방지할 수 있습니다.

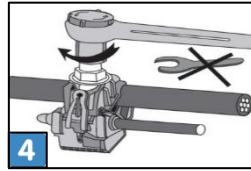
## >> 아파트 EPS실 (세대분전)

- 시공현장 : 동탄 2신도시 A-36 BL 포스코 더샵 센트럴시티 2차 (총754세대)
- 시공내역 : 전력간선 - 세대계량기함 간 절연관통형 분기접속재 (IPC) 를 사용하여 분기접속 시공 (시공인원 1인 / 시공기간 5일)
- 시공효과 : 기존 슬리브압착식 전선분기 대비 시공기간이 3배 이상 단축되었습니다.

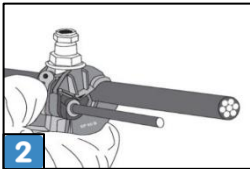
## 제품 설치



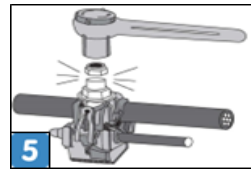
분기선(Tap)이 구부러지지 않게 정렬 후 일직선으로 삽입한다.  
주의) 분기선(Tap) 이 접속재에 충분히 끝까지 삽입되어야 한다.



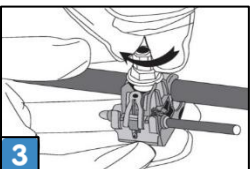
라쳇렌치 (10mm)를 사용하여 상단너트 (Shear Head)가 파단될 때까지 조인다.  
주의) 스패너로 체결은 금한다.



간선(Main)을 일직선으로 삽입한다.  
주의) 간선(Main) 이 사선으로 체결 되지 않도록 주의한다.



상단너트 (Shear Head) 가 파단된 후 라쳇렌치 (13mm)로 올바르게 접속이 되었는지 점검하기 위하여 하단너트를 조인다.  
(※ 필수점검)



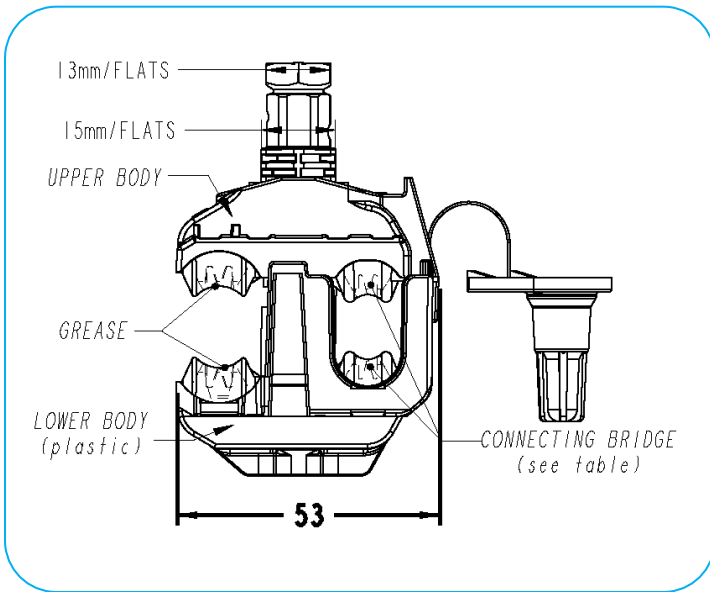
간선(Main)과 분기선(Tap)을 올바르게 접속재에 체결 후 상단너트 부분을 손으로 돌려 간선(Main) 이 움직이지 않게 고정시킨다.  
(※ 사선 접속방지)

## >> 관통형 커넥터 P2X series

Tyco Electronics SIMEL S.A.S 社 의 기술력을 바탕으로 France 현지 직접 생산된 절연 관통형 분기접속재 P2X series 는 전력선의 피복제거 없이 빠르고 안전하게 분기접속 시공이 가능하도록 설계되었고, 노출된 외부환경에서도 수분, 분진으로 부터 접속부를 완벽히 보호할 수 있습니다.

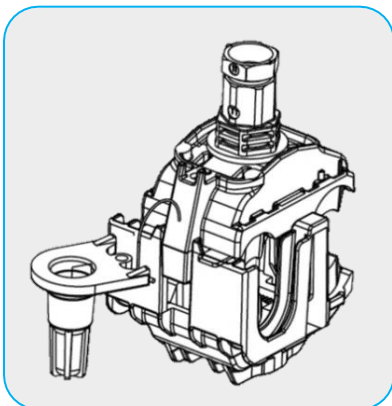


### ① 제품 특징



- ✓ 프랑스 Tyco Electronics SIMEL S.A.S 직접생산제품 (수입완제품)
- ✓ AUTO TORQUE 기능  
:정격토크 (11N·m / ±5%)에서 Shear Head 가 파단되도록 설계되어 불량시공을 방지합니다
- ✓ IP-68 의 방수방진 등급 획득
- ✓ P2X : 최대 허용전류 150A

### 📄 제품규격 [ P2X95 / P2X150 ]



구분	메인(mm)	탭 (mm)	최대허용전류(탭)
P2X95	16 ~ 95	4 ~ 35	150A
P2X150	50 ~ 150	6 ~ 35	100A

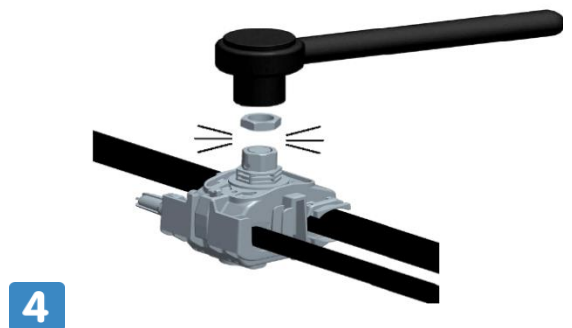
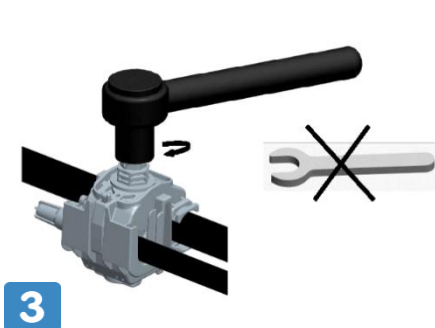
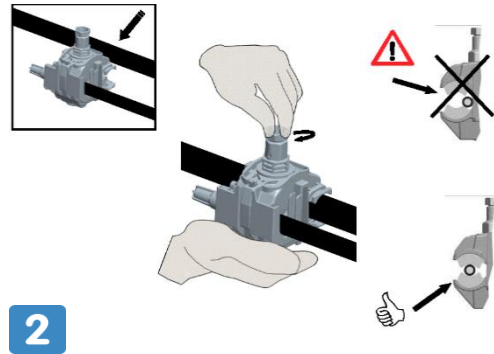
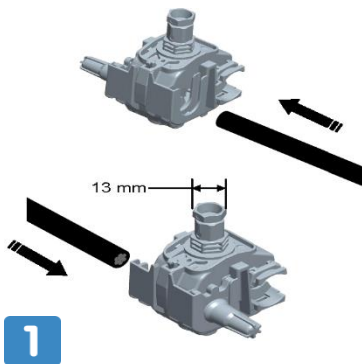
사용전선 규격은 제조사 및 종류에 따른 차이가 있을 수 있습니다.



### >> 아파트 EPS실 (세대분전)

- 시공현장 : 태영건설 창원유니시티아파트 (총 6500세대)
- 시공내역 : 전력간선 - 세대계량기함 간  
절연관통형 분기접속재 (IPC) 를 사용하여  
분기접속 시공.
- 시공효과 : 기존 슬리브압착식 전선분기 대비  
시공기간이 3배 이상 단축되었습니다.

### 제품 설치

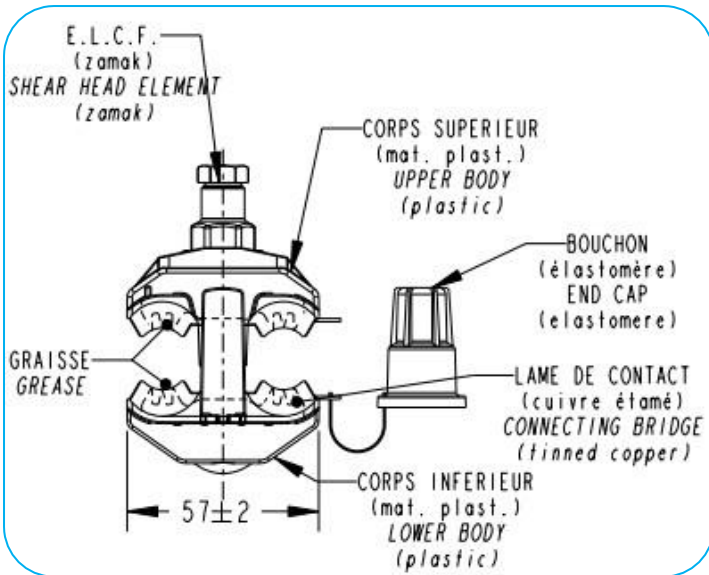




## >> 관통형 커넥터 P3X, P4X series

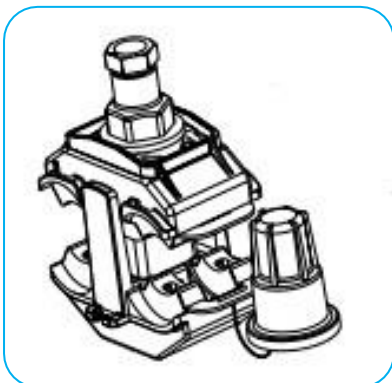
Tyco Electronics SIMEL S.A.S 社 의 기술력을 바탕으로 France 현지 직접 생산된 절연 관통형 분기접속재 P3X, P4X series 는 전력선의 피복제거 없이 빠르고 안전하게 분기접속 시공이 가능하도록 설계되었고, 노출된 외부환경에서도 수분, 분진으로 부터 접속부를 완벽히 보호할 수 있습니다.

### ① 제품 특징



- ✓ 프랑스 Tyco Electronics SIMEL S.A.S 직접생산제품 (수입완제품)
- ✓ AUTO TORQUE 기능  
:정격토크 (11N·m / ±5%)에서 Shear Head 가 파단되도록 설계되어 불량시공을 방지합니다
- ✓ IP-68 의 방수방진 등급 획득
- ✓ P3X : 최대 허용전류 350A  
P4X : 최대 허용전류 550A

### 📄 제품규격 [ P3X / P4X ]



구분	메인(mm)	탭 (mm)	최대허용전류(탭)
P3X95	25 ~ 95	25 ~ 95	350A
P4X 120 D	25 ~ 120	25 ~ 120	550A

사용전선 규격은 제조사 및 종류에 따른 차이가 있을 수 있습니다.

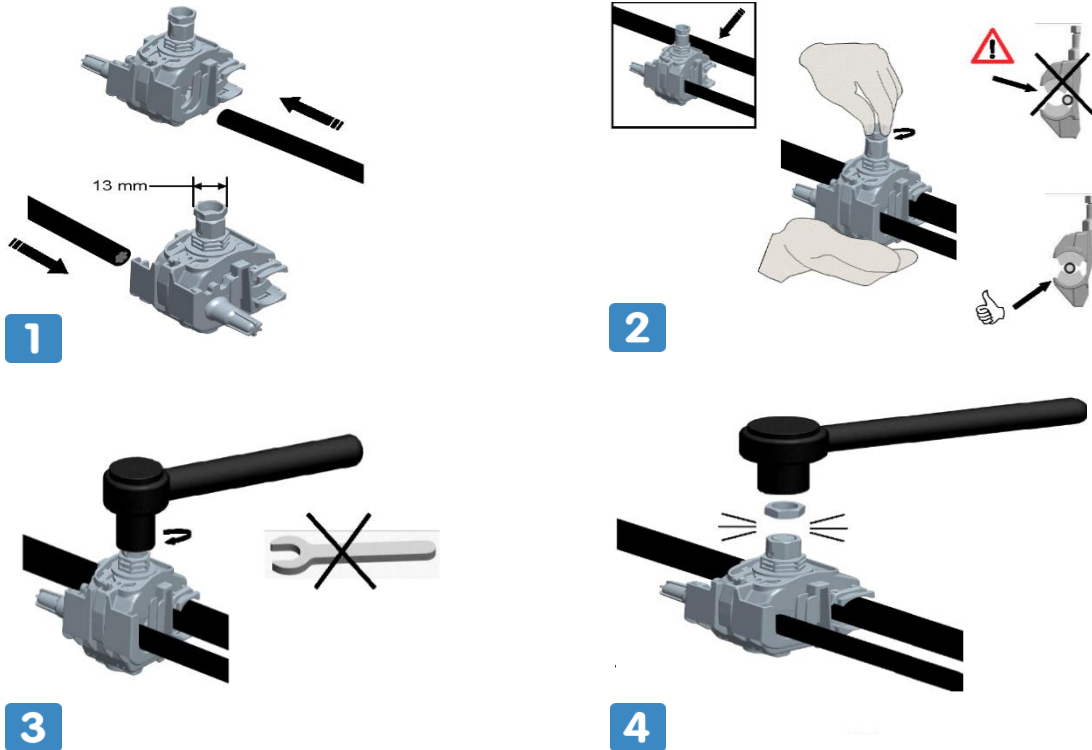
Insulated Piercing Connectors P3X/P4X



The mechanical strength of the connection is in accordance with the tensile requirements of NF C 33 020 while the electrical performance meets the test outlined in NF C 33 004. The dielectric and waterproof tests are in accordance with the rigid standard of NF C 33 020 and corrosion test per NF C 33 003. The molded end caps have been tested for dielectric strength and resist 6kV for one minute.

PRODUCT SELECTION INFORMATION									
Description	Part Number	Teeth	Main Al / Cu		Tap Al/Cu		Characteristics		
			Min (mm <sup>2</sup> )	Max (mm <sup>2</sup> )	Min (mm <sup>2</sup> )	Max (mm <sup>2</sup> )	I Max (A)	Packaging	Weight (g)
P3X 95	1574150-1	Tined copper	25	95	25	95	350	50	158
P4X 120 D	1701730-1	Tined copper	25	120	25	120	550	25	332
P4X 150 D	1574182-1	Tined copper	50	150	50	150	550	25	342

 제품 설치



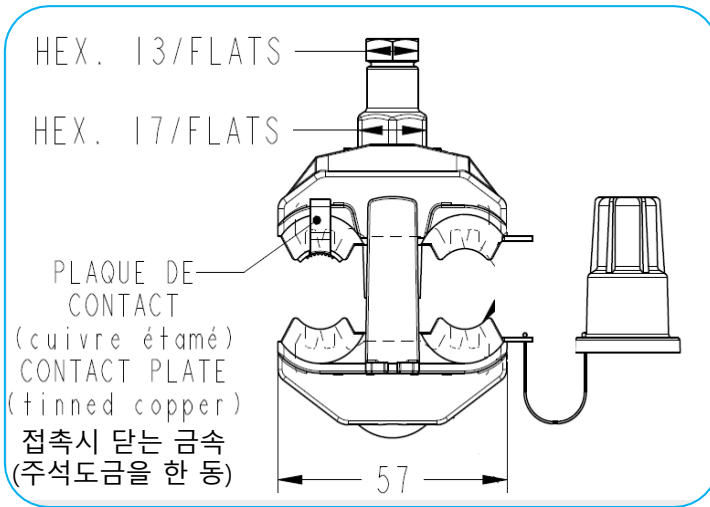
## >> 관통형 커넥터

P2B100 U Mk2 / P3B120 series

Tyco Electronics SIMEL S.A.S 社의 기술력을 바탕으로 France 현지 직접 생산된 절연 관통형 분기접속재 P2B100 U Mk2/P3B120 series 는 나전선(Al/Cu)을 빠르고 안전하게 시공이 가능하며, 분기접속 시공 시 피복제거 없이 가능하도록 설계되었고, 노출된 외부환경에서도 수분, 분진으로 부터 접속부를 완벽히 보호할 수 있습니다.

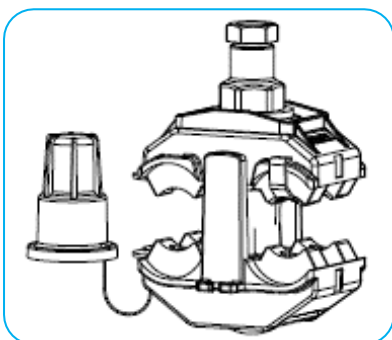


### ① 제품 특징



- ✓ 프랑스 Tyco Electronics SIMEL S.A.S 직접생산제품 (수입완제품)
- ✓ LV 베어 라인을 LV ABC 라인에 동시 동작으로 연결하도록 특별히 설계
- ✓ AUTO TORQUE 기능  
:정격토크 (11N·m / ±5%)에서 Shear Head가 파단되도록 설계되어 불량시공을 방지합니다
- ✓ 설치온도 -20°C~+55°C
- ✓ IP-68 의 방수방진 등급 획득
- ✓ P2B100 U Mk2 : 최대 허용전류 150A  
P3B120 : 최대 허용전류 350A

### 📄 제품 규격 [P2B100 U Mk2 / P3B120]



구분	메인(mm) Bare Al/Cu	탭 (mm) LV ABC	최대허용전류(탭)
P2B100 U Mk2	7 ~ 100	4 ~ 35	150A
P3B120	7 ~ 120	25 ~ 95	350A

사용전선 규격은 제조사 및 종류에 따른 차이가 있을 수 있습니다.

# P2B100 U Mk2 / P3B120 serie

## Transition connector



These connectors withstand the tests described in the European standard EN 50483-4:2009

(connectors class A for P3B120 and connector class B for P2B100 U Mk2)

- Mechanical tests on connectors
- Mechanical tests on cables (LV ABC cables and bare cables)
- Water tightness tests
- Electrical ageing test (with short circuits for class A connector)
- Environmental tests (climatic and corrosion)

### PRODUCT SELECTION INFORMATION

Description	Part Number	Cross section (mm <sup>2</sup> )		Characteristics		
		Bare Al/Cu	LV ABC	Max Current (A)	Weight (g)	Packing
P2B100 U Mk2	2107864-1	7-100	4-35 (50)	150	133	50
P3B120	2107862-1	7-120 (150*)	25-95	350	170	50

\* Fits up to this conductor size geometrically, but max current rating of the connector is lower than possible cable rating

## 제품 설치

